

Varčna hiša - dvojček

Gorenjska | Kranj - Gorenjska

Energijsko varčna hiša - dvojček, z racionalno razporeditvijo prostorov, v tretji podaljšani gradbeni fazi.



V prijetnem okolju novih stanovanjskih hiš se prodaja energijsko varčna hiša - dvojček, z racionalno razporeditvijo prostorov, v tretji podaljšani gradbeni fazi.

Gre za novejše mirno stanovanjsko naselje z novo infrastrukturo (vodovod, kanalizacija, kabelsko in telekomunikacijsko omrežje, dovozna cesta s pločnikom ter ulice z javno razsvetljavo) ter lepim pogledom na travnike, gozdove in okoliške hribe, a hkrati **le streljaj od priključka AC Kranj zahod (do Ljubljane je skupaj slabih 20 minut) ter Gorenjske prestolnice.**

Lokacija ima **odlično infrastrukturno dostopnost** do izobraževalnih, zdravstvenih ter rekreativnih ustanov. V neposredni bližini je **veliko možnosti za rekreacijo in sproščanje v naravi** - bližina Protokolarnega centra Brdo pri

- Gradnja objekta
- EI ni potrebna (334.člen EZ-1)
- Energijsko varčna hiša;
- Racionalna razporeditev prostorov;
- Mirno stanovanjsko naselje;
- 20 minut do Ljubljane;
- Kakovostni materiali;

Podatki prodajalca



Kranju.

OPIS:

- objekt je **moderno arhitekturno zasnovan** v dveh etažah, pritličje in nadstropje. V prostoru je orientiran tako, da nudi maksimalno izkoriščenost sončne lege, dnevno - bivalni prostori so obrnjeni proti jugu;

- konstrukcija objekta je klasična izvedba zidane zgradbe s **kakovostnimi materiali**, z etažnimi armirano betonskimi ploščami in ravno streho;

- **poudarek je na energetski in trajnostni usmeritvi:** kvalitetna toplotna izolacija z grafitnim stiroporjem v debelini 16cm ter kvalitetna pasivna trislojna okna s skritim okovjem ter panoramskimi stenami;

- v objekt je speljana električna, voda, kanalizacija ter telekomunikacija;

- predvideno je talno ogrevanje na toplotno črpalko ter prezračevanje z rekuperacijo;

- dve parkirni mesti ter veliko zelene površine;

- bližina šole, vrtca, trgovine, pošte, banke, športnih centrov,

- za ljubitelje narave različne možnosti kolesarskih in jahalnih poti, pohodništva, nabiranja gob...

V naselju je zgrajena nova infrastruktura: vodovod, kanalizacija (čistilna naprava), plinifikacija, kabelsko in telekomunikacijsko omrežje, dovozna cesta s pločnikom ter ulice z javno razsvetljavo.

V pritličju se nahaja odprt, prijetno osončen ter svetel dnevno - bivalni prostor s prehodom na atrij, kuhinjo ter jedilnico. Prav tako se v tej etaži nahajajo sanitarije, shramba, utility ter hodnik. V dnevno-bivalnem delu je postavljen tudi dimnik, ki omogoča postavitev kamina na trda goriva s katerim lahko pričarate še prijetnejše vzdušje v vašem toplem domu.

V nadstropju se nahajata dve veliki spalnici z izhodom na balkon in ena spalnica z garderobno sobo ter dve kopalnici s

**MP PROJEKT d.o.o.**

Jezerska cesta 41,
4000 Kranj

☎ 070/550-512



<https://www.nepremicnine.net/nepremicnine.html?id=6314674>

✉ milan@mp-projekt.si



sanitarijami.

Ogled je možen po predhodnem dogovoru.

PONUĐNIK:
MP PROJEKT d.o.o.
Jezerska cesta 41
4000 Kranj

MOBILNA ŠTEVILKA: 070/550-512

Elektronski naslov: milan@mp-projekt.si







ENDA MATERIALOV:



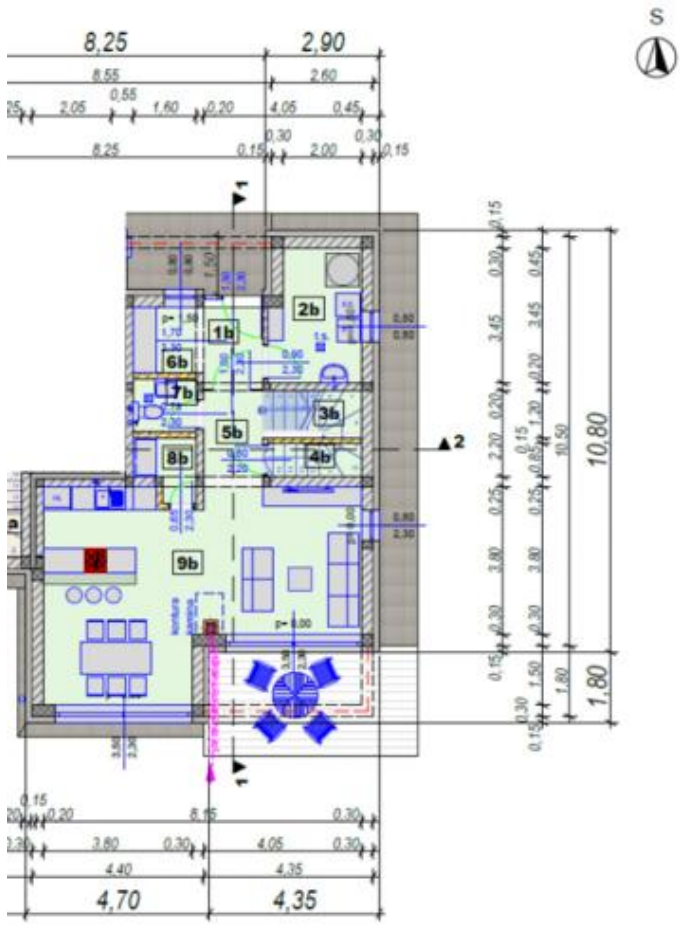
NADSTROPJE - ENOTA 2			
	IME PROSTORA:	TEKST:	POVRŠINA m2:
1b	HODNIK	parket	8,47
2b	STOPNICE	leseni plohi	2,65
3b	SOBA 1	parket	14,54
4b	SOBA 2	parket	14,44
5b	KOPALNICA 1	keramika	4,19
6b	KOPALNICA 2	keramika	5,60
7b	SPALNICA	parket	13,97
8b	GARDEROBA	parket	3,55
9b	LOŽA	keramika	4,29
			71,70 m2

TLORIS NADSTROPJA M 1:100

št.lista: 3

sprememba: opis spremembe: datum spremembe: podpis:





LEGENDA MATERIALOV:

- ARMIRANI BETON
- POBETON
- OPEČNI ZIDAKI

PRITLIČJE - ENOTA 2			
IME PROSTORA:	TLAK:	POVRŠINA m ² :	
1b	VETROLOV	keramika	2,92
2b	TEHNIČNI PROSTOR	keramika	7,68
3b	STOPNICE	leseni plohi	2,65
4b	SHRAMBA 1	keramika	2,04
5b	HODNIK	keramika	3,53
6b	GARDEROBA	keramika	2,72
7b	WC	keramika	2,16
8b	SHRAMBA 2	parket	2,20
9b	BIVALNI PROSTOR	parket	36,98
		62,88 m²	

TLORIS PRITLIČJA M 1:100 št. lista: 2

sprememba: opis spremembe:	datum spremembe: podpis:

